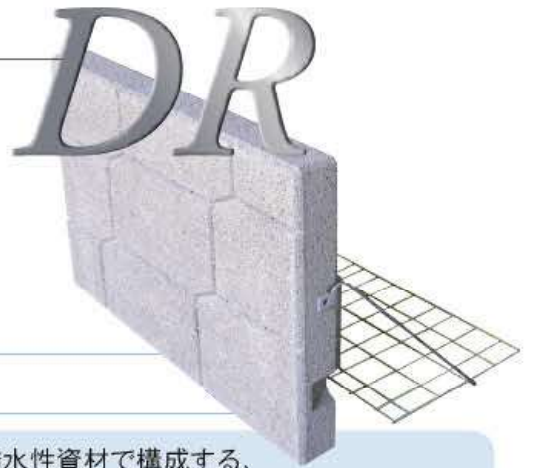


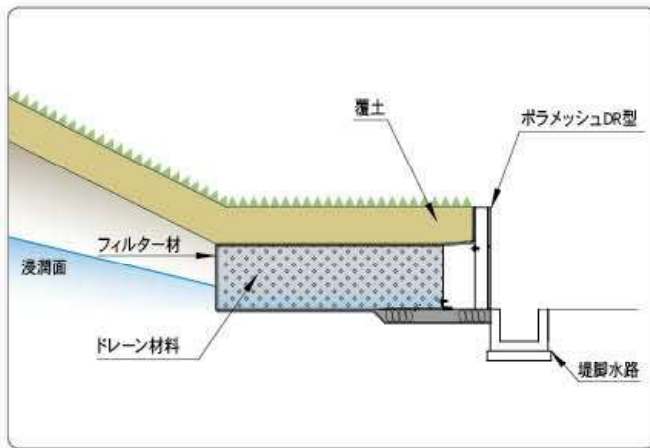
河川堤防用ドレーン工 ポラメッシュDR型

PORA MESH DR



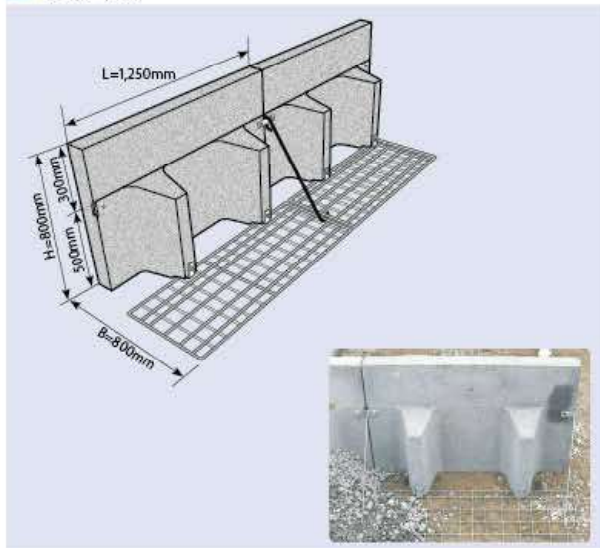
ポラメッシュDR型とは…

「ポーラスコンクリート」+「金網」+「石材」という透水性資材で構成する、河川堤防用のドレーン工に最適な、透水性堤脚保護製品です。
河川からの浸透水や降雨水を堤体内から速やかに排水し、法尻部を強化する工法です。既設の水路を使用し、景観性に優れたドレーン工を御計画いただけます。



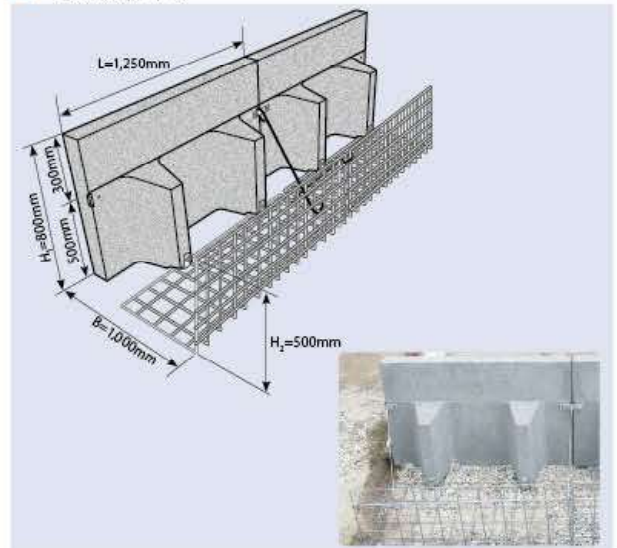
製品構造

Lタイプ



ドレーン工として、ドレーン材料（単粒度碎石等）を背面の掘削勾配なりに投入し、フィルター材で巻くだけの設計等には、腰止め擁壁としてポラメッシュDR型Lタイプが最適です。

BOXタイプ



各種ドレーン工のマニュアルによると、ドレーン工の形状は、ドレーン工の効果の持続性を考慮して、堤体内部側の面は最低でも鉛直とすることが明記されています。
これに準拠し、ドレーン材料（割栗石等）の形状を固定する際には、ポラメッシュDR型BOXタイプが最適です。

施工写真



ブロック設置、金網取付



ドレーン材投入

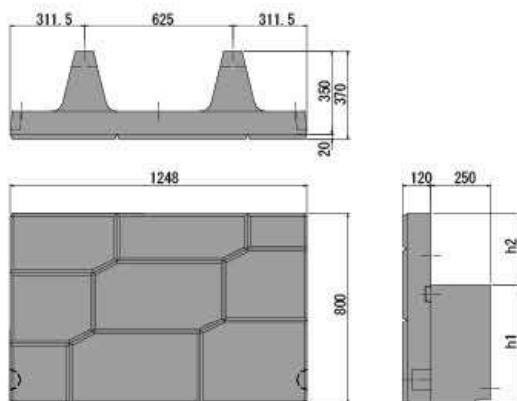


覆土、芝張

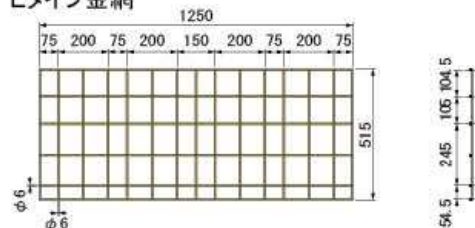


単体図

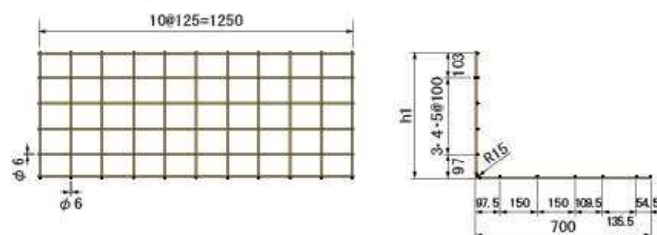
ポーラスブロック



Lタイプ金網



BOXタイプ金網



ポーラスブロック

呼び名	参考質量 (kg)	価格 (円/個)	寸法(mm)					備考
			H	L	B	h1	h2	
H800-500	300		800	1248	370	500	300	1段用
H800-600	315		800	1248	370	600	200	段積み用
H800-700	330		800	1248	370	700	100	段積み用

ポラメッシュDR型(ポーラスブロック+金網)

呼び名	価格		組立寸法(mm)			備考
	(円/m)	(円/m ²)	H	B	L	
Lタイプ			800	800	1250	1段用
BOXタイプ H500			800	1000	1250	1段用
BOXタイプ H600			800	1000	1250	段積み用
BOXタイプ H700			800	1000	1250	段積み用

使用材料

部材名称	規格・寸法 (mm)	使用材料	使用数量 (個/m ²)
ポーラスブロック	800×1250×370	ポーラスコンクリート	1
金網	φ6	亜鉛アルミ合金めっき処理溶接金網	1
ステー	φ8	亜鉛アルミ合金めっき処理鋼材	1
連結金具	t6.0	亜鉛めっき処理鋼材	3

※BOXタイプでドレーン材に単粒碎石を使用する場合は中詰材保持シートを別途使用します。

参考歩掛表

100m²当り

ポラメッシュDR型 (組)	世話役 (人)	特殊作業員 (人)	普通作業員 (人)	クレーン4.9t (日)
100.00	1.20	1.50	6.20	2.30