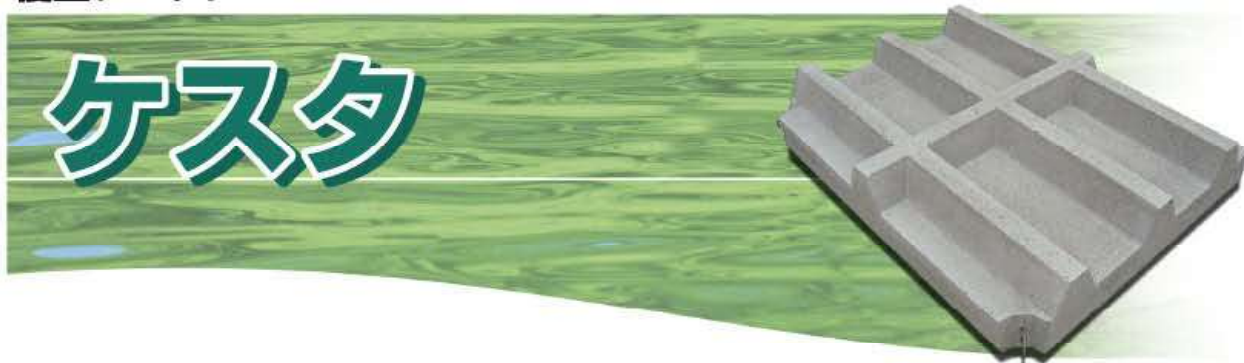


## 覆土ブロック



# ケスタ

## ケスタの特長

- ブロックは、1.25㎡/個と大型のため、機械施工により施工性の向上が図れます。
- ブロック相互の連結をシャックル等により行うことで、屈とう性に優れ、多少の不陸にも対応できます。
- ブロック表面には縦横のリブがあるので、覆土後の客土の流出を抑止する効果が期待できます。
- 施工後は全面緑化になるため、自然河岸と同様の景観と動植物の生態系が成り立つ良好な環境を創出します。

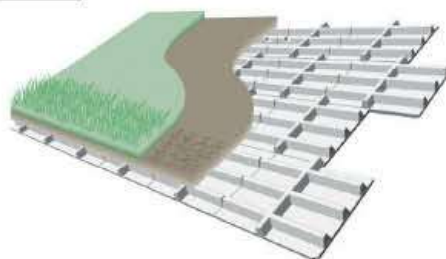
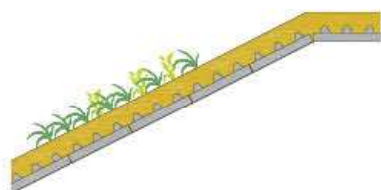


水理特性値証明書

護岸ブロック緩勾配規格選定一覧表  
ケスタ

規格	ブロック質量 (kg)	対応流速 (m/s)	明度低減	法面の植生	水際の植生	背後地透水性
300型	375	4.6	○	○	○	×
350型	455	5.0				
400型	510	5.2				

×：期待できない △：ある程度期待できる ○：期待できる  
設計対応流速は護岸勾配1：2.0・設計水深5.0mでの計算値です。



## 施工例

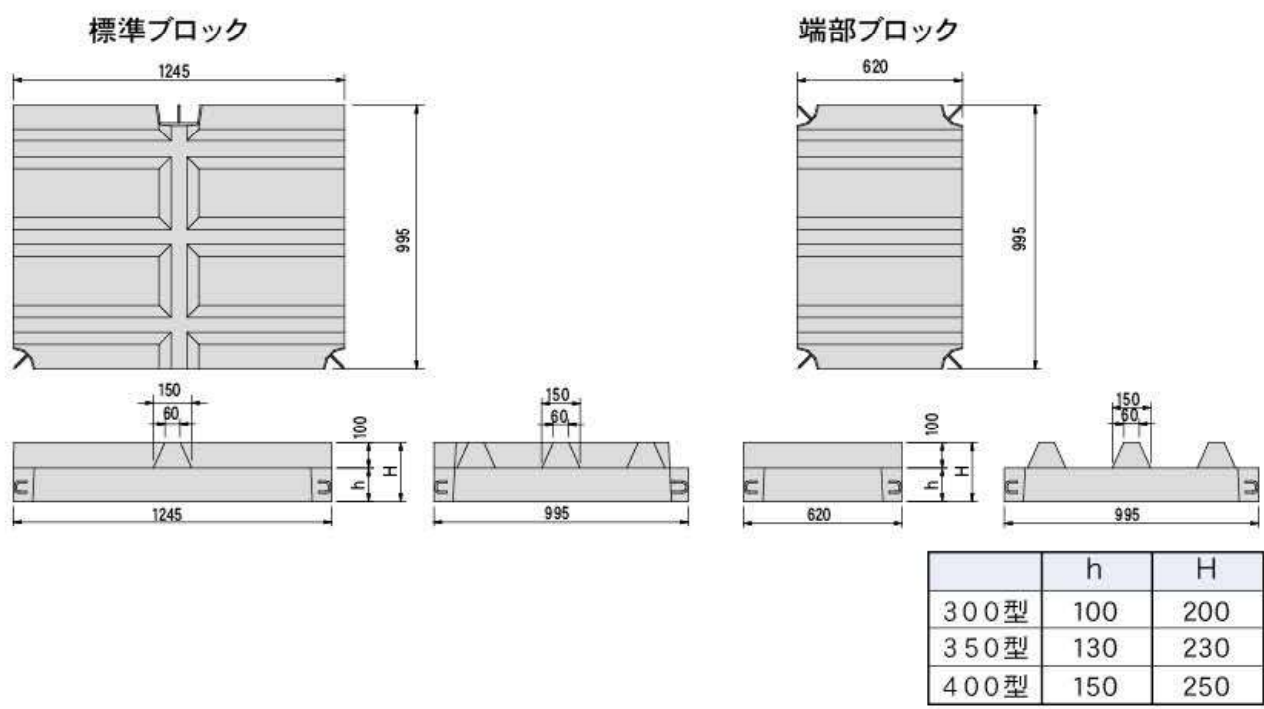


施工中

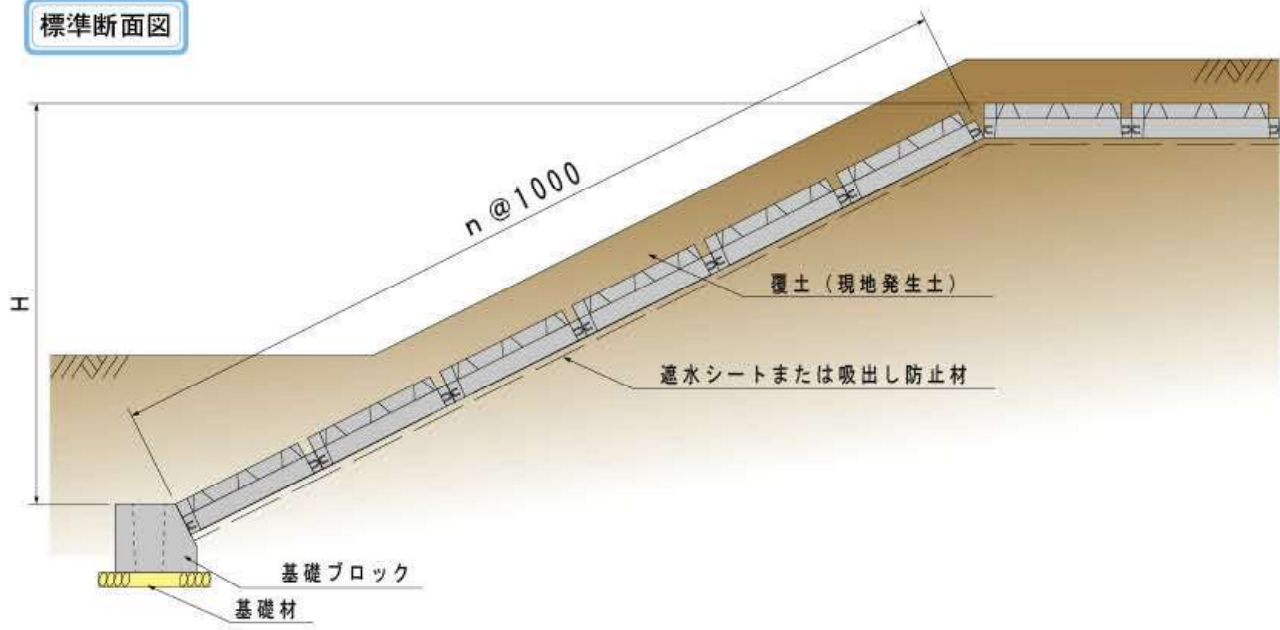


施工後1年

単体図



標準断面図



呼び名	参考質量 (kg)	価格 (円)	寸法 (mm)	覆土量 (m <sup>2</sup> /個)	備考
300型	標準ブロック	375	1245×995×200	0.121	
	端部ブロック	180	620×995×200	0.043	
350型	標準ブロック	455	1245×995×230	0.121	
	端部ブロック	220	620×995×230	0.043	
400型	標準ブロック	510	1245×995×250	0.121	
	端部ブロック	247	620×995×250	0.043	