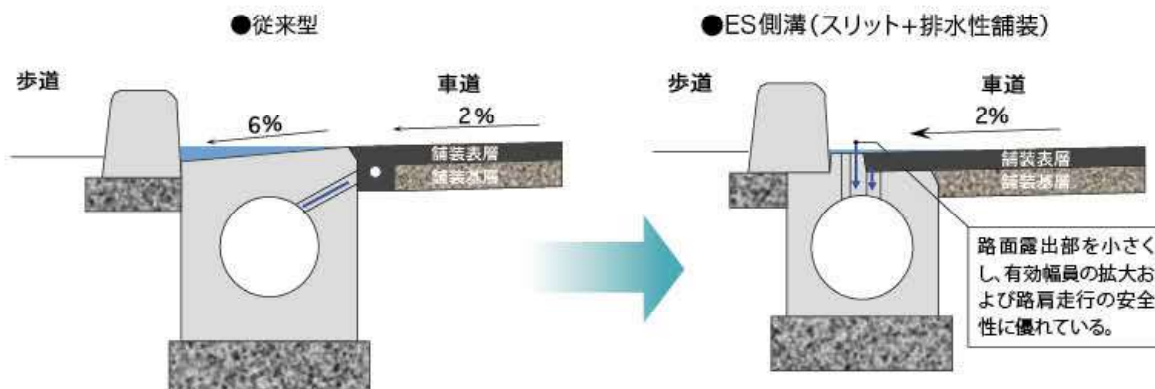
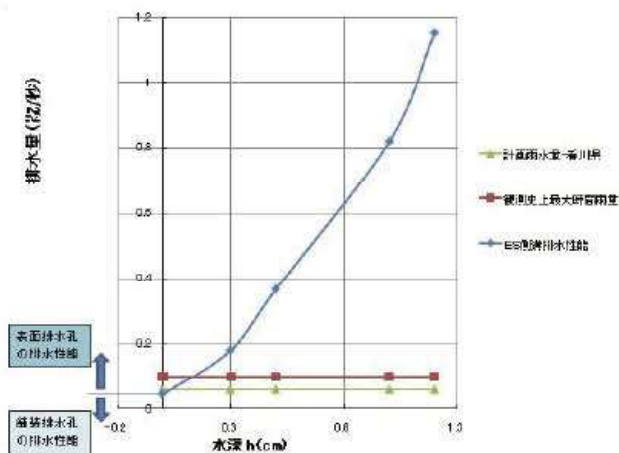


ES側溝の特長

- 埋設タイプのため道路有効幅員が拡大し、路側部での横断勾配変化がないため通行車両の安全性が向上します。
- 路面露出部のスリット開口部より雨水の集水、製品上部の開口部より排水性舗装の排水が可能です、確実に集・排水することができます。
- 掘削断面が小さく経済的な断面となります。



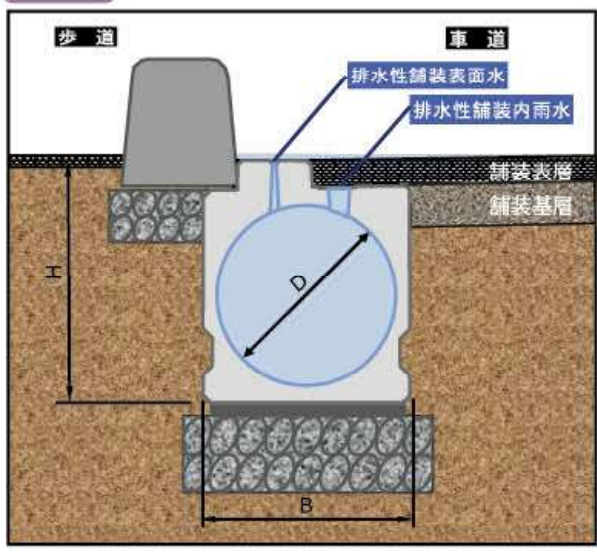
排水性能試験結果



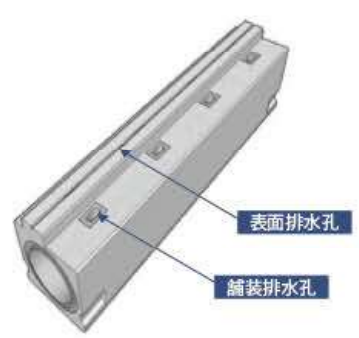
施工例



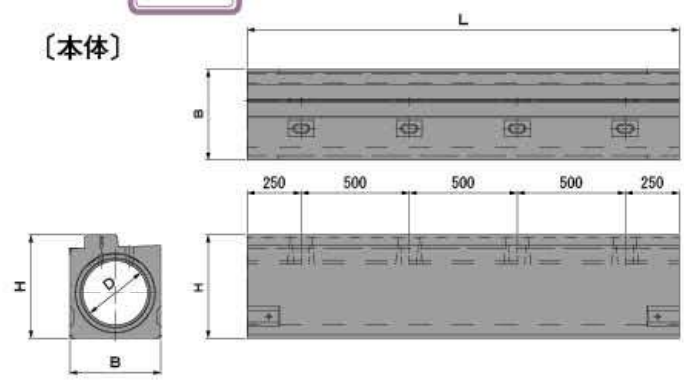
断面図



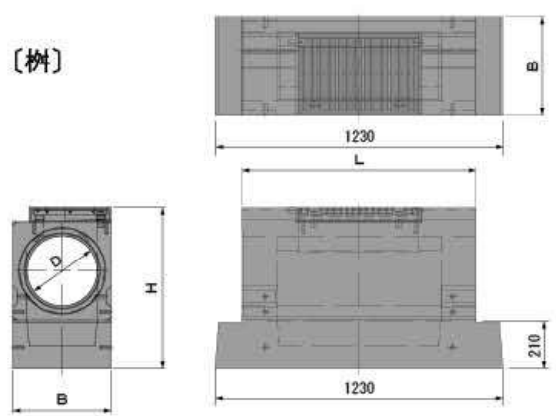
単体図



〔本体〕



〔柵〕



呼び名	参考質量 (kg)	価格 (円)	寸法 (mm)				備考
			D	B	H	L	
ES - 302	529		300	420	480	2000	
ES - 301	264		300	420	480	1000	
ESG - 30	404		300	420	690	1000	柵グレーチング付
ESGH-30	659		300	420	1020	1000	深型柵グレーチング付
ES - 402	661		400	500	580	2000	
ES - 401	330		400	500	580	1000	
ESG - 40	465		400	500	790	1000	柵グレーチング付
ESGH-40	824		400	500	1330	1000	深型柵グレーチング付